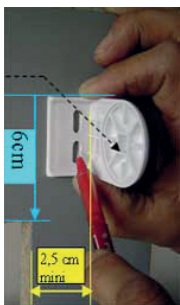


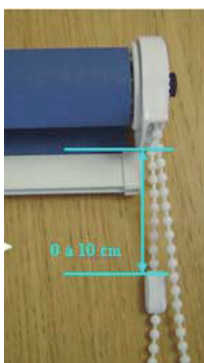
STORE ENROULEUR

1



Déterminez l'emplacement du Support destiné à recevoir la Poulie (trou carré). N'oubliez pas de tenir compte de l'encombrement du store replié (6 cm en enroulement intérieur) et de la cote de 2.5 cm, entre l'extrémité du store et le bord du tissu. (Voir Prise de mesure) puis fixer le avec des vis adaptées au support.

2



Le store étant entièrement enroulé sur le tube, placez votre chaînette de telle façon que l'olive soit remontée près de la poulie entre 0 et 10 cm.



Il se peut que l'olive soit mal placée par rapport à la poulie. Pour rectifier la position de l'olive par rapport à la poulie, a) Enroulez entièrement le store sur son tube, b) tenez le store dans une main et c) tournez alors la poulie sur elle-même en laissant la chaînette suivre le mouvement. Tôt ou tard vous allez retrouver la configuration de la photo précédente à quelques centimètres près.

3



Support poulie



Support opposé

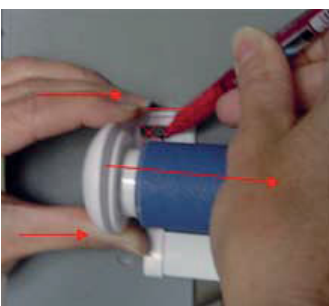
A partir de la position du Support Poulie tracez la position haute du support opposé afin qu'ils soient tous les deux alignés horizontalement.

4



Reprenez le store et introduisez l'embout carré dans le support poulie et exercez une légère poussée constante sur le support pour pouvoir faire les opérations suivantes.

5



Placez le Support Opposé sur l'axe rond du store et, tout en exerçant une poussée constante sur le support, positionnez le sur votre traçage horizontal. Tracez alors l'emplacement des vis qui doivent être fixées dans la partie extérieures des lumières.

6

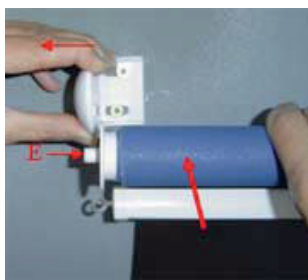


Dégager le store et posez-le sur un endroit propre. Fixer le support opposé en fixant vos vis sur le coté extérieur des lumières. Une fois les vis légèrement serrées, poussez alors le support vers l'extérieur pour pouvoir réaliser la prochaine étape.

7.1



7.2



7.3



Vous pouvez alors fixer le store en l'introduisant d'abord dans le support poulie 7-1 puis en écartant légèrement le support opposé 7-2, introduisez l'Embout cylindrique télescopique (E) dans le trou du support opposé 7-3.

OPTIONS GUIDAGE

Cette option n'est possible que pour le store avec Eeroulement intérieur.

La fixation basse des câbles latéraux de guidage peut se faire :

Soit par Equerre Basse

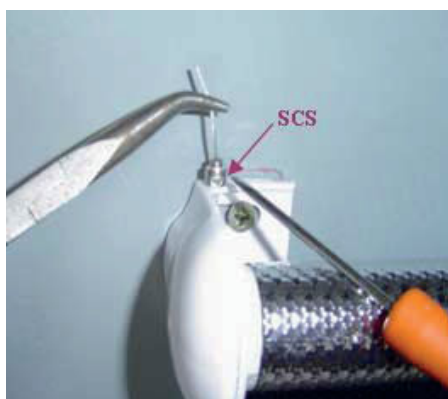


Pour les stores fixés sur les battants de fenetre ou sur une porte.

Soit par support tablette



Pour des stores fixés sur des châssis au dessus d'appuis de fenêtre intérieur.



Fixer d'abord l'équerre ou le support tablette puis introduisez le câble après y avoir fixé le Serre Câble Inférieur (SCI). Passer le câble à travers les deux trous pratiqués dans chacun des supports qui tiennent le store. Enfilez le serre câble supérieur (SCS) puis tendez le et serrez le serre câble supérieur qui prendra appuis sur le support. Coupez le câble en excédant.